

COSTRUZIONI IMPIANTI E MONTAGGI INDUSTRIALI

Company
profile

IDROMACCHINE
BUILDING TOMORROW'S INDUSTRY

“DOVE NASCE L’INDUSTRIA DI DOMANI”

Company
profile





INDICE

6-9 IDROMACCHINE SPA

- Storia
- Numeri
- Organigramma

10-13 STABILIMENTO

14-15 LOGISTICA

18-37 ATTIVITÀ

- Impiantistica
- Caldereria
- Navale
- Off-shore

40-42 CERTIFICAZIONI E MATERIALI

STORIA AZIENDALE



Idromacchine Spa nasce nel 1969 a Porto Marghera (VE). L'azienda rappresenta uno dei siti impiantistici più rilevanti in Italia in virtù dell'organizzazione e delle potenzialità del proprio stabilimento, come la capacità di spedire via mare i manufatti realizzati.

Idromacchine lavora per conto delle principali società del panorama nazionale e internazionale.

Forte della notevole esperienza acquisita in cinquant'anni di attività e dei ragguardevoli investimenti in attività strumentali, e grazie alla propria capacità di programmazione e di coordinamento, Idromacchine è società di riferimento nella costruzione e nella manutenzione di impianti industriali.

NUMERI

50

anni di esperienza

280

dipendenti specializzati

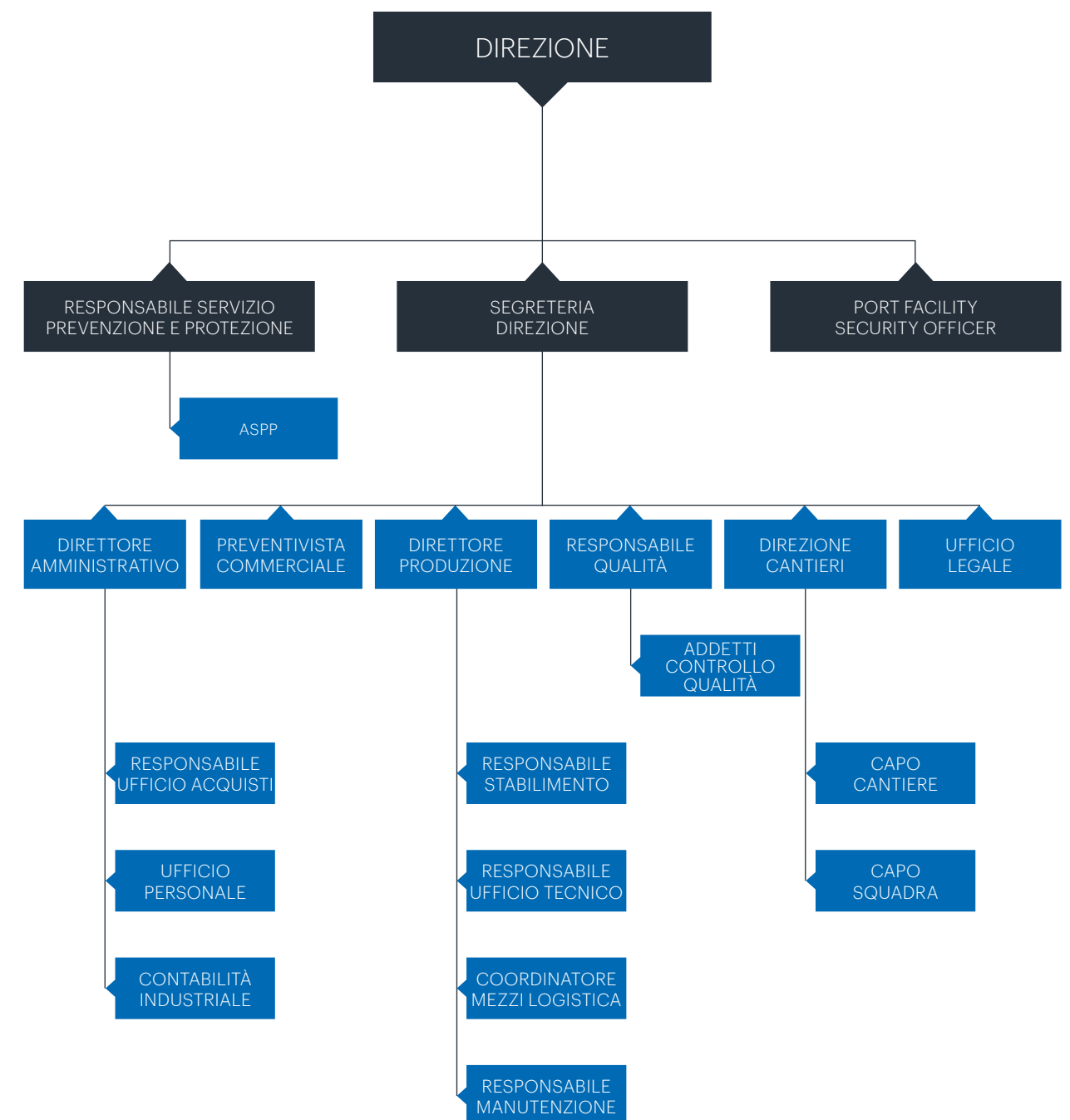
+2.000

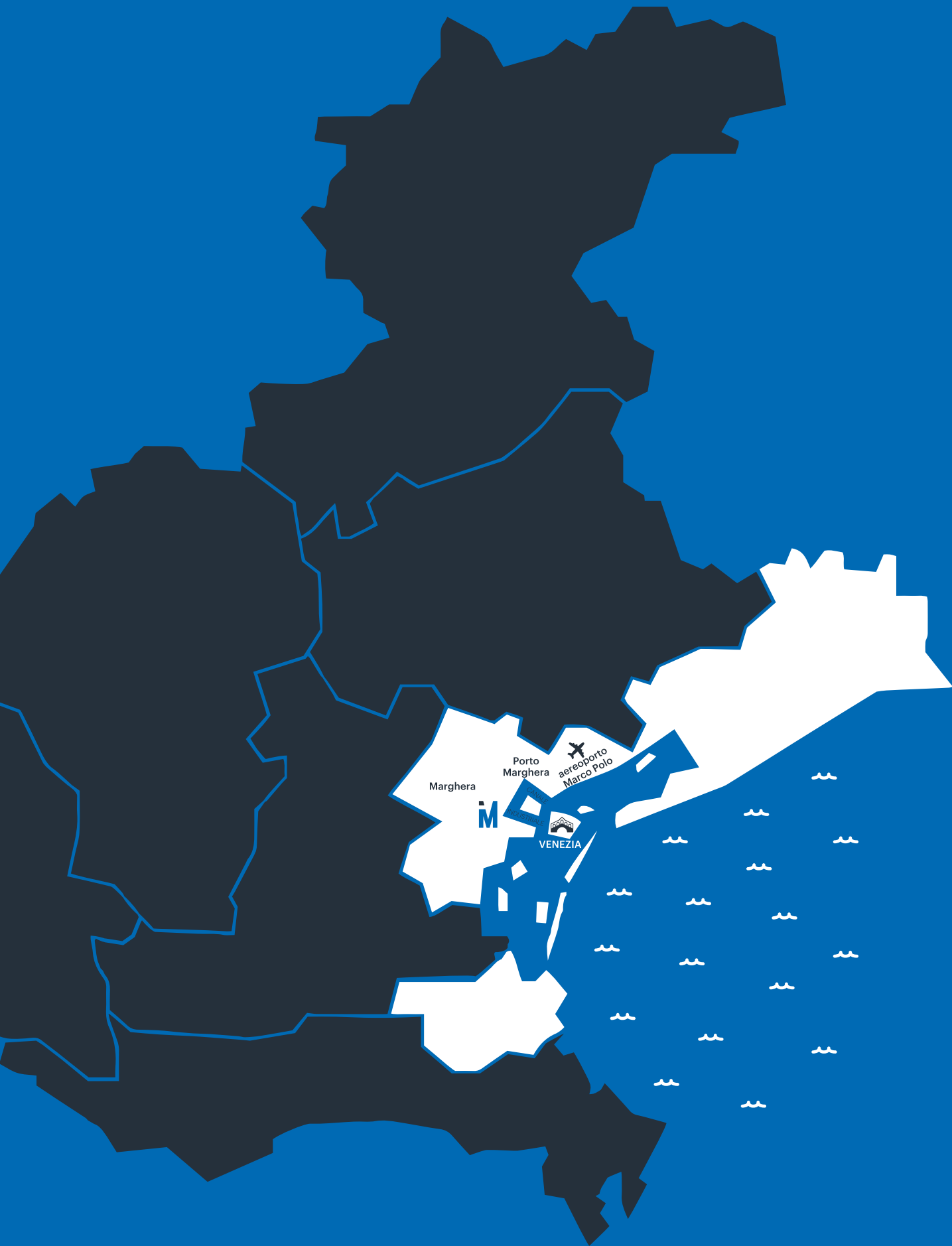
progetti completati

72.000 m²

di stabilimento

STRUTTURA SOCIETARIA





PORTO MARGHERA

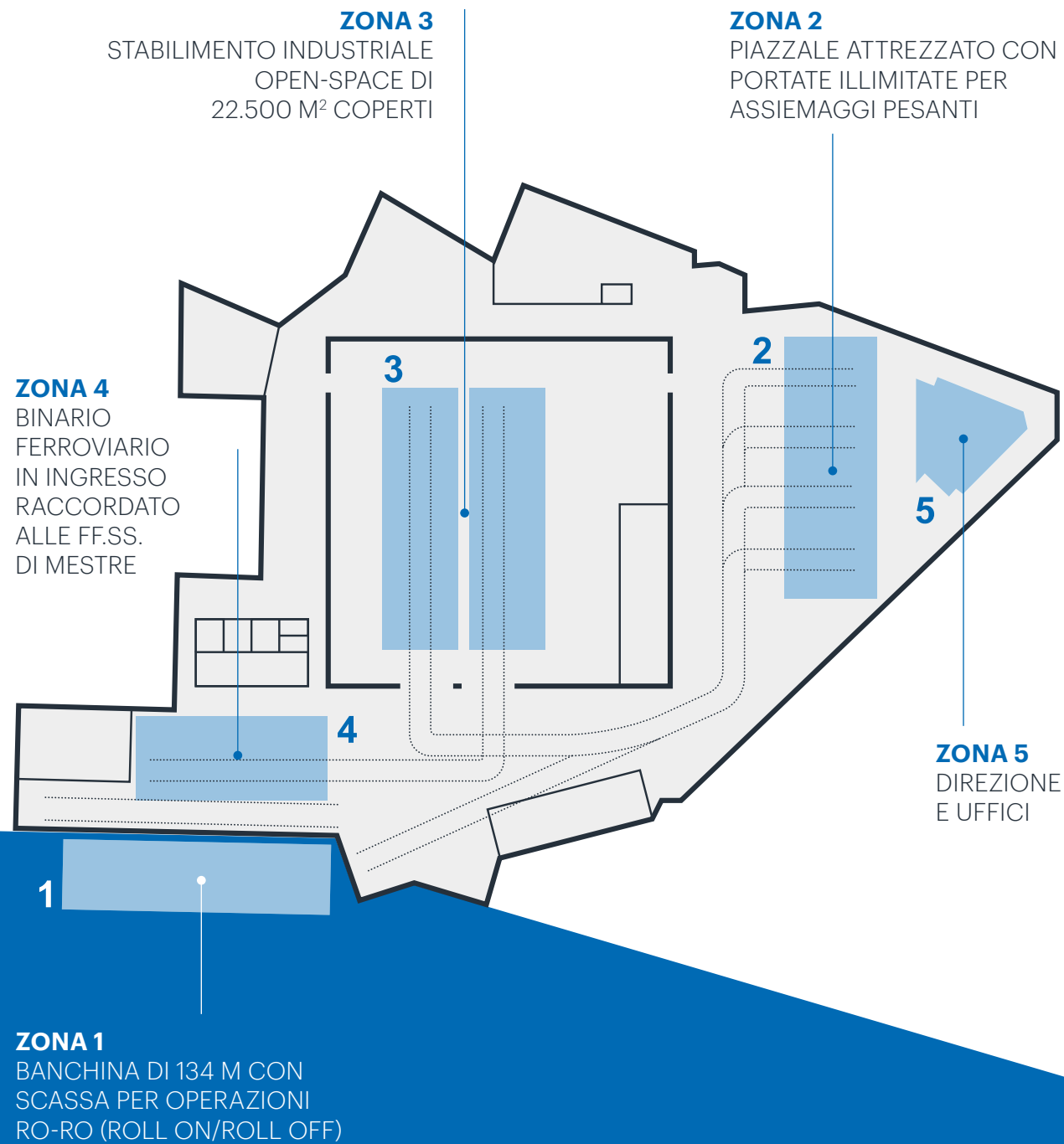
L'AREA

Lo stabilimento produttivo (terminal impiantistico) di Idromacchine, sito a Porto Marghera (VE), occupa una superficie complessiva di 72.000 m² dei quali 22.500 m² coperti.

Dispone di uffici, di magazzini e di ogni genere di utility.

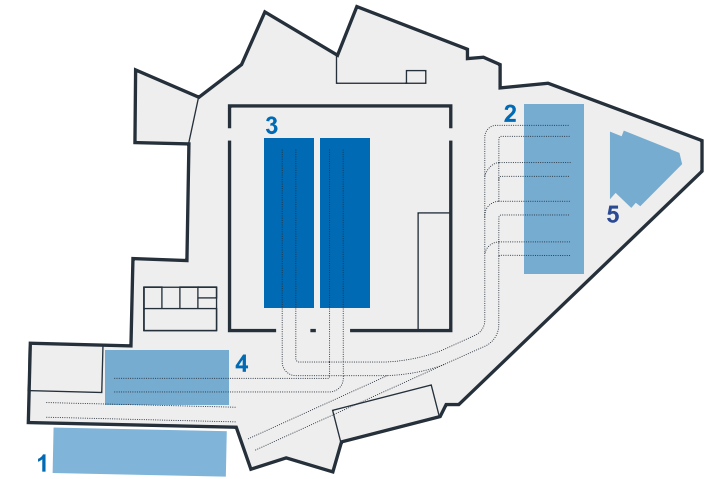


STABILIMENTO



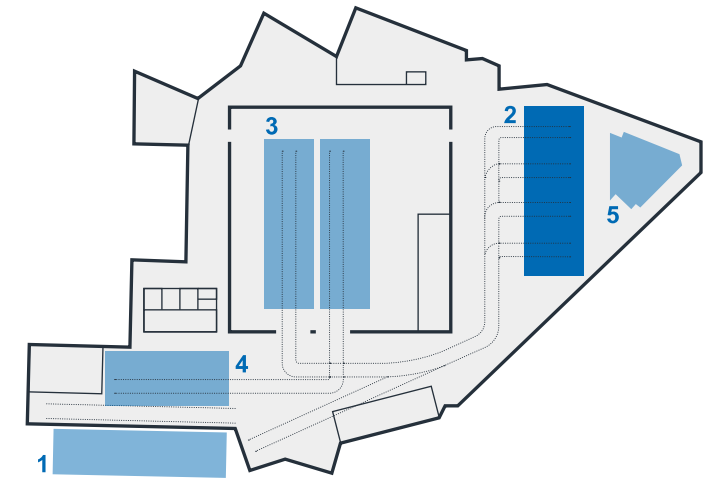
AREA COPERTA

L'area coperta è suddivisa in n. 6 campate dell'ampiezza di 150 m, attrezzate con 22 carriponte con portata da 10 a 100 t e con mezzi di sollevamento.



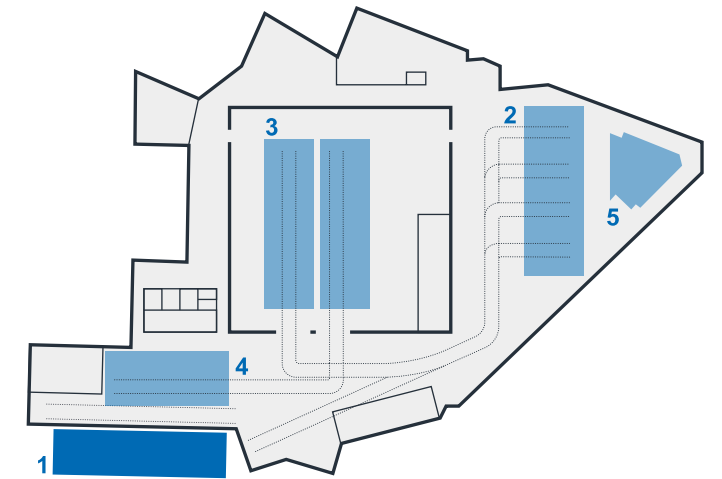
AREA ESTERNA

Il piazzale esterno ha dimensioni di 55x118 m, in cemento armato, capace di sopportare carichi di 100 t per m².



BANCHINA

Idromacchine Spa dispone di una banchina con sistema di imbarco/sbarco ro-ro, con dimensioni di 135x20 m, e specchio acqueo di 135x25 m, ubicata sul Canale Industriale Ovest di Porto Marghera, con gru da 60 t e con sbraccio di 35 m.



LOGISTICA I PLUS



RACCORDO FERROVIARIO

Lo stabilimento è servito da un raccordo ferroviario interno collegato alla stazione F.S. di Mestre (VE) e al porto commerciale di Marghera (VE).



COLLEGAMENTI STRADALI

Lo stabilimento si affaccia su una strada camionabile con collegamento diretto alla tangenziale di Mestre (VE).



PARCO AUTOGRU

Idromacchine dispone di un importante parco mezzi di sollevamento costituito da 21 autogru con portate variabili da 30 a 450 tonnellate. Tale disponibilità garantisce elevatissime capacità di montaggio in totale autonomia, l'esecuzione di sollevamenti speciali supportati da studi di ingegneria e redazioni di piani specifici di sollevamento a cura dell'ufficio tecnico e dello staff di sicurezza interni, consentendo di affrontare con successo ogni esigenza di montaggio, nel rispetto dei più elevati standard di sicurezza vigenti, all'interno di stabilimenti chimici e petrolchimici e di centrali termoelettriche.



Le nostre **ATTIVITÀ**

Le alte qualifiche di Idromacchine le consentono di operare con competenza e con successo in più ambiti: **dall'impiantistica al navale, dall'off-shore alla caldereria e alla carpenteria pesante.** In tutti questi settori, Idromacchine effettua

l'attività di costruzione e di manutenzione degli impianti, anche allargate al regime multispecialistico, ovvero coordinando in proprio tutte le imprese aventi le specializzazioni necessarie all'esecuzione delle attività e offrendosi ai committenti quale **unica interfaccia contrattuale e operativa.**



IDROMACCHINE È SOCIETÀ DI RIFERIMENTO NELLE SEGUENTI ATTIVITÀ:

- ⊕ COSTRUZIONE, MONTAGGIO, MANUTENZIONE MECCANICA ED ELETTROSTRUMENTALE DI IMPIANTI INDUSTRIALI
- ⊕ COSTRUZIONE DI GRANDI IMPIANTI INFRASTRUTTURALI, NAVALI E ON/OFF-SHORE

NELL'AMBITO DELLA CALDERERIA E DELLA CARPENTERIA PESANTE:

- | | | |
|---|---|---|
| <ul style="list-style-type: none"> ⊕ PROGETTAZIONE, PRODUZIONE, INSTALLAZIONE, MANUTENZIONE E RIPARAZIONE DI SISTEMI DI TUBAZIONI PER IMPIANTI INDUSTRIALI E IN CAMPO NAVALE | <ul style="list-style-type: none"> ⊕ COSTRUZIONE E MONTAGGIO, CON FORMULA "CHIAVI IN MANO", DI IMPIANTI CHE COSTITUISCONO CICLI PRODUTTIVI DI STABILIMENTI CHIMICI E PETROLCHIMICI E DI CENTRALI TERMOELETTRICHE | <ul style="list-style-type: none"> ⊕ MANUTENZIONE ORDINARIA E STRAORDINARIA DEGLI IMPIANTI, REVAMPING, REFITTING, ATTIVITÀ PROGRAMMATE DI FERMATA D'IMPIANTO |
|---|---|---|

Idromacchine interviene nelle fasi di progettazione e di programmazione delle manutenzioni degli impianti ed esegue le attività manutentive con garanzia di qualità, nel massimo rispetto dei tempi concordati per la riconsegna all'esercizio in condizioni di funzionamento.

ATTIVITÀ IMPIANTISTICA



La costruzione e il montaggio meccanico, elettrico e strumentale di impianti industriali "chiavi in mano", dalla fase dello sviluppo dell'ingegneria di dettaglio all'assistenza e all'avviamento, costituiscono una delle attività principali di Idromacchine. Le capacità organizzative e le rilevanti dotazioni di mezzi e di attrezzature consentono la formazione e il mantenimento di cantieri, anche di rilevante mole, per l'esecuzione di attività di manutenzione ordinaria e straordinaria, con impianti in marcia e in fermata, di attività di revamping e di repowering; tutto con le massime garanzie di buona e di puntuale esecuzione delle opere commissionate, nel più rigoroso rispetto delle norme relative alla sicurezza del lavoro.

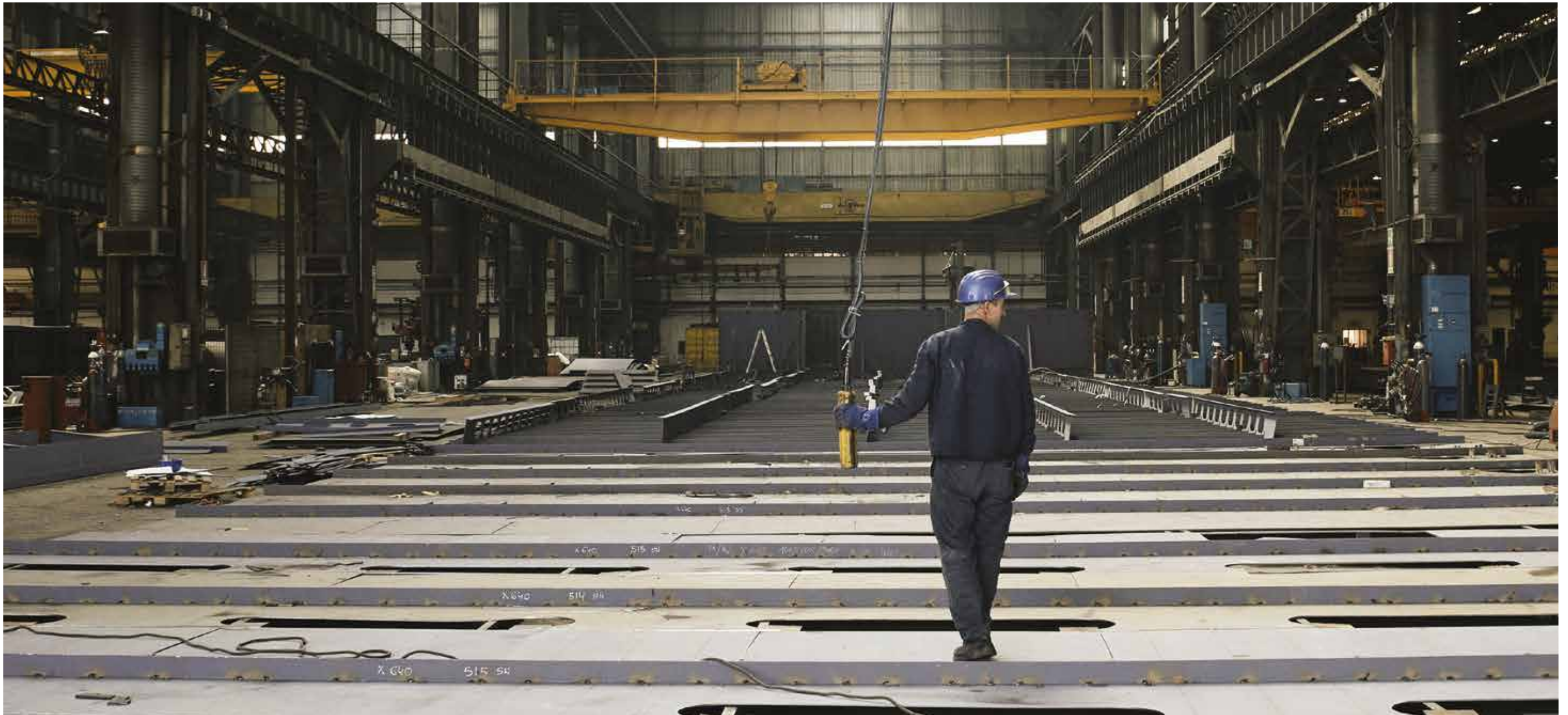


NELL'ATTIVITÀ IMPIANTISTICA, IDROMACCHINE È IN GRADO DI EFFETTUARE:

- ⊕ COSTRUZIONE E MONTAGGIO CARPENTERIA PESANTE, MEDIA, SECONDARIA
- ⊕ COSTRUZIONE E MONTAGGIO TUBAZIONI IN ACCIAIO CARBONIO, LEGATI E INOX
- ⊕ REVAMPING DI IMPIANTI
- ⊕ MANUTENZIONI PROGRAMMATE MECCANICO/ELETTROSTRUMENTALI
- ⊕ FERME PROGRAMMATE
- ⊕ INTERVENTI DI CARATTERE "SPECIFICO"

IDROMACCHINE SI PROPONE COME GENERAL CONTRACTOR NELLA COSTRUZIONE, NEL MONTAGGIO E NELLA MANUTENZIONE DI:

- ⊕ IMPIANTI CHIMICI E PETROLCHIMICI
- ⊕ CENTRALI IDROELETTRICHE E TERMoeLETTRICHE
- ⊕ CENTRALI E STAZIONI DI ESTRAZIONE GAS
- ⊕ IMPIANTI PER LA PRODUZIONE DELL'ALLUMINIO
- ⊕ IMPIANTI PER LA PRODUZIONE DEL VETRO
- ⊕ IMPIANTI PER L'INDUSTRIA TESSILE
- ⊕ IMPIANTI DI FRAZIONAMENTO DELL'ARIA
- ⊕ IMPIANTI DI SEPARAZIONE DEL GAS



IMPIANTI ELETTRICI E DI STRUMENTAZIONE



Anche nella progettazione e nella realizzazione di impianti elettrici ed elettrostrumentali, Idromacchine si propone come partner dalla lunga esperienza e con capacità per industrie di ogni settore.



AUTOMAZIONI

- ⊕ AUTOMAZIONI ELETTROMECCANICHE
- ⊕ AUTOMAZIONI ELETTRONICHE CON LOGICA PROGRAMMABILE, CONTROLLI NUMERICI
- ⊕ INTEGRAZIONE TRA SISTEMI AUTOMATICI E PC
- ⊕ CABLAGGIO A BORDO MACCHINA



IMPIANTI ELETTRICI

- ⊕ IMPIANTI INDUSTRIALI E CIVILI PER LINEE DI FORZA MOTRICE
- ⊕ IMPIANTI ELETTRICI DI PROTEZIONE, DI MANOVRA, COMANDO E CONTROLLO PER INDUSTRIA, PER TERZIARIO E PER CIVILE
- ⊕ IMPIANTO DI ILLUMINAZIONE INDUSTRIALE
- ⊕ IMPIANTI DI PROTEZIONE DA SCARICHE ATMOSFERICHE
- ⊕ IMPIANTI PER CABINE DI TRASFORMAZIONE
- ⊕ INSTALLAZIONE CELLE DI MEDIA TENSIONE
- ⊕ QUADRI DI DISTRIBUZIONE ENERGIA ELETTRICA PER USO FORZA MOTRICE E LUCE
- ⊕ QUADRI POWER CENTER
- ⊕ QUADRI DI COMANDO E PLC CON SUPERVISIONE DEL CICLO PRODUTTIVO
- ⊕ QUADRI DI GESTIONE E CONTROLLO CARICHI CON PLC
- ⊕ QUADRI DI RIFASAMENTO AUTOMATICO
- ⊕ QUADRI DI COMANDO INVERTER



ENGINEERING

Studio di progettazione, direzione tecnica, verifiche e commissioning di:

- ⊕ IMPIANTI ELETTRICI DI FORZA MOTRICE E DI ILLUMINAZIONE CIVILI ED INDUSTRIALI
- ⊕ IMPIANTI ELETTRICI IN LUOGHI A RISCHIO DI ESPLOSIONE E DI INCENDIO
- ⊕ IMPIANTI DI PROTEZIONE CONTRO LE SCARICHE ATMOSFERICHE
- ⊕ IMPIANTI DI RILEVAMENTO INCENDI
- ⊕ IMPIANTI ANTINTRUSIONE

ATTIVITÀ CALDERERIA



Lo stabilimento centrale, dotato di terminal impiantistico con banchina in autonomia funzionale che si estende su una superficie complessiva di 72.000 m² di cui 22.500 m² coperti, forte degli standard di certificazione di qualità posseduti, permette a Idromacchine la costruzione e la spedizione via mare di grandi manufatti e di impianti completamente montati di dimensioni e di pesi pressoché illimitati.



LA PRODUZIONE CARATTERISTICA DI IDROMACCHINE
NELLA CALDERERIA COMPRENDE:

- ⊕ CAMINI
- ⊕ CONDOTTI
- ⊕ COSTRUZIONE TRANSFER LINE IN OGNI TIPO DI MATERIALE
- ⊕ COSTRUZIONE SERBATOI ATMOSFERICI
- ⊕ COSTRUZIONE DI TANK O DI PARTI
(fondo, trincarino, mantello o parte, tetto fisso o galleggiante)
- ⊕ COSTRUZIONE RECIPIENTI A PRESSIONE
- ⊕ REATTORI
- ⊕ CALDAIE O PARTI SCIOLTE
(corpi cilindrici, arpe, fasci tuberi, carpenterie strutturali)
- ⊕ SCAMBIATORI DI CALORE
- ⊕ SERBATOI E SILI PREFABBRICATI
- ⊕ FORNI
- ⊕ COLD BOX
- ⊕ SERBATOI A PRESSIONE
- ⊕ COLONNE
- ⊕ REATTORI
- ⊕ DEGASATORI
- ⊕ ASSORBITORI
- ⊕ GUARDIE IDRAULICHE
- ⊕ RECUPERATORI DI GAS
- ⊕ AIR-COOLER



ATTIVITÀ NAVALE



Nel settore navale Idromacchine opera con ampio raggio di azione. Impresa autorizzata alla costruzione di navi e di galleggianti, è in grado di fornire "chiavi in mano" unità navali specializzate, sezioni e blocchi prefabbricati e preallestiti direttamente dal proprio stabilimento, pronti per l'assiemeaggio nel bacino delle società committenti, impiantistica di bordo meccanica, elettrica e strumentale.



LA PRODUZIONE CARATTERISTICA DI IDROMACCHINE
PER IL SETTORE NAVALE COMPRENDE:

- ⊕ STRUTTURE METALLICHE DI GRANDI
DIMENSIONI (acciaio e L.L.)
- ⊕ PONTI MOBILI STRADALI
(girevoli e sollevabili)
- ⊕ PARATOIE DI SBARRAMENTO
E DI REGOLAZIONE
- ⊕ COSTRUZIONE ASSIEMAGGIO
DISSALATORI
- ⊕ COSTRUZIONE ASSIEMAGGIO SERBATOI
DI GRANDI DIMENSIONI PER GAS LIQUIDI
- ⊕ CONCHE DI NAVIGAZIONE
- ⊕ COSTRUZIONE ASSIEMAGGIO
IMPIANTI TRATTAMENTO ACQUE
- ⊕ COSTRUZIONE ASSIEMAGGIO REATTORI
PER IMPIANTI CHIMICI E PETROLCHIMICI
- ⊕ PREFABBRICAZIONE MODULI PANNELLI
- ⊕ PREFABBRICAZIONE SEZIONI
- ⊕ SCAFI



ATTIVITÀ OFF-SHORE



Idromacchine dispone di un'elevata specializzazione nella costruzione di impianti on-shore e off-shore. Vanto della società sono la costruzione e il varo del prototipo del "MO.S.E.", il Modulo Sperimentale Elettromeccanico per la regolazione delle acque della laguna di Venezia, la realizzazione di numerose quay-crane per i principali porti commerciali del panorama mondiale, la costruzione di moduli per piattaforme petrolifere off-shore.



LA PRODUZIONE CARATTERISTICA DI IDROMACCHINE NEI SETTORI ON-SHORE E OFF-SHORE COMPRENDE:

- ⦿ GRANDI SBARRAMENTI
- ⦿ COSTRUZIONE, MONTAGGIO E VARO DI PIATTAFORME E JACKET
- ⦿ COSTRUZIONE ATTREZZATURE PER IMPIANTI ON-SHORE E OFF-SHORE

PROTOTIPO DEL "MO.S.E."



Tra le referenze di maggior pregio in questo settore, Idromacchine può vantare la costruzione, il montaggio e il varo dalla banchina nel proprio stabilimento del prototipo del "MO.S.E.", Il Modulo Sperimentale Elettromeccanico per la regolazione delle acque della laguna di Venezia, di cui Idromacchine possiede i brevetti relativi ai vincoli di snodo.





GARANZIA E CERTIFICAZIONI

UNI EN ISO 9001/2015

Idromacchine è certificata secondo la normativa UNI EN ISO 9001/2015.

UNI EN ISO 3834

Idromacchine possiede i requisiti di qualità per la saldatura per fusione dei materiali metallici.

UNI EN ISO 1090

Idromacchine possiede il certificato di conformità del controllo della produzione in fabbrica.

Idromacchine possiede la certificazione quale società installatrice di impianti elettrici.

IMO e I.S.P.S. Code

Idromacchine risponde agli standard di sicurezza dei porti fissati dalle norme IMO e dall'I.S.P.S. Code.

NORMATIVE

Le potenzialità progettuali e costruttive si possono catalogare nelle seguenti norme:

- ASME VIII DIV. 1
- ISPESL/VSR
- PED
- STOOMWENZEN
- ASME VIII DIV. 2
- AD/MERKBLATTER
- BS 5500
- SVIT/ASIT

L'ufficio controllo qualità e l'ufficio tecnico di Idromacchine, entrambi interni, collaborano da oltre un decennio con i principali studi specialistici di ingegneria per garantire a ogni progetto la qualità e l'affidabilità che da sempre contraddistinguono la società.



ORGOGGIO DELLA SOCIETÀ SONO LE CERTIFICAZIONI OTTENUTE DA PARTE DI ORGANISMI INTERNAZIONALI CHE NE ATTESTANO L’AFFIDABILITÀ GESTIONALE E LA QUALITÀ DEL PRODOTTO.

I PRINCIPALI MATERIALI DI COSTRUZIONE IMPIEGATI



ACCIAIO AL CARBONIO E LEGATO



ACCIAIO INOSSIDABILE



LEGHE SPECIALI



LEGHE DI ALLUMINIO



LEGHE DI NICHEL



IDROMACCHINE
BUILDING TOMORROW'S INDUSTRY

IDROMACCHINE SPA
Via dell'Elettricità n. 15/17
30175 - Porto Marghera (VE)
P.IVA 00183550276
www.idromacchine.it